



Click...

tanti

servizi

Come fare bene la raccolta differenziata

Semplici regole da mettere in pratica ogni giorno, per fare una raccolta differenziata di qualità.

Rifiuto

Cosa SÌ

Cosa NO

Contenitore



Organico

Umido

Resti alimentari, alimenti scaduti e avariati, gusci di mitili (vongole, cozze, ecc.), pane vecchio, piccoli ossi, gusci d'uovo, fondi di caffè, tovaglioli di carta sporchi di cibo, fazzoletti, ceneri di legno spente (in sacchi compostabili o di carta), fiori recisi, piatti, bicchieri, posate e sacchetti compostabili, lettieri compostabili*

*Chiedici l'apposito bollino che autorizza il conferimento nell'umido organico.

Pannolini e assorbenti igienici, polvere, mozziconi di sigaretta, lettieri minerali, olio esausto, sacchetti di plastica.



utenze domestiche



utenze non domestiche



Vetro

Bottiglie e vasi in vetro, bicchieri, vetri vari anche se rotti, vasetti di salse e conserve, modestissime quantità di lastre di vetro rotte in piccole parti (es. vetro rotto dei portafoto).

Ceramica e porcellana, lampadine, contenitori in Pyrex®, bicchieri di cristallo, specchi, fiale medicinali, sacchetti di plastica.



utenze domestiche



utenze non domestiche



Carta

Cartone

Giornali, riviste, libri, quaderni, block notes, fotocopie, imballaggi in cartoncino, fustini di detersivi, cartoni per bevande in Tetra Pak® (per latte, succhi di frutta, vino, ecc.), imballaggi in cartone, cartone della pizza.

Carta plastificata, carta oleata, carta forno, carta sporca, tovaglioli, fazzoletti da naso, sacchi per l'edilizia, sacchetti di plastica, scontrini e carta chimica.



utenze domestiche



utenze non domestiche



Imballaggi

in plastica

+ Lattine

Bottiglie, contenitori per detersivi e detersivi svuotati, contenitori per uova, sacchetti, buste per alimenti, vasetti dello yogurt, vaschette e gusci in polistirolo, piatti e bicchieri di plastica completamente svuotati, reti per frutta e verdura, vasi da vivaio. Lattine in alluminio, scatolette e barattoli in metallo per alimenti, tappi e coperchi metallici, fogli e vaschette in alluminio, grucce appendiabiti in plastica e metallo.

Piatti e bicchieri di plastica con evidenti residui, posate di plastica, contenitori con evidenti residui, contenitori di sostanze pericolose, giocattoli, articoli casalinghi, sottovasi e vasi ornamentali, cancelleria, tubi da irrigazione, guanti e mascherine, contenitori per bevande in Tetra Pak®, sacchetti freezer, piatti, bicchieri, posate e sacchetti compostabili.



utenze domestiche



utenze non domestiche



Secco residuo

Rifiuti non riciclabili di piccole dimensioni, quali: piatti e bicchieri di plastica con evidenti residui, posate di plastica, pannolini e assorbenti, mozziconi di sigaretta, cocci di ceramica, spazzolini, rasoi, collant, lampadine a incandescenza, oggetti di cancelleria, oggetti e tubi in gomma, stracci, cosmetici, guanti e mascherine, scontrini e carta chimica, polvere, lettiere minerali.

Rifiuti riciclabili, rifiuti pericolosi, rifiuti ingombranti, scarti di edilizia.



utenze domestiche



utenze non domestiche



Durante le festività nazionali i centri di raccolta resteranno chiusi.

Indirizzo

via Castellerio, 40
magazzino comunale
Pagnacco

orario invernale (ora solare)

martedì	15.00 - 17.00
sabato	9.00 - 12.00 e 15.00 - 17.00

orario estivo (ora legale)

martedì	17.00 - 19.00
sabato	9.00 - 12.00 e 17.00 - 19.00

Per accedere

Le utenze domestiche devono presentare la **Tessera Sanitaria** mentre le utenze non domestiche dovranno presentare l'**apposito tesserino** rilasciato dal gestore.

Per richiederlo: contattare il Numero Verde 800 482760 opzione 1 oppure scrivere a tecnico@aet2000.it

Cosa si può conferire

- **Abiti usati e altri tessili** (divisi tra "in buono stato" e "usurati")
- **Carta e cartone**
- **Ferro e metalli**
- **Inerti di provenienza domestica**
- **Ingombranti**
- **Lastre di vetro**
- **Legno**
- **Verde**
- **Vetro**

SOLO le **utenze domestiche** del **Comune di PAGNACCO** possono conferire i **sol**i rifiuti pericolosi nel **Centro di raccolta di MARTIGNACCO**

Indirizzo

via San Biagio
Martignacco

orario invernale (ora solare)

giovedì	15.00 - 17.00
---------	---------------

orario estivo (ora legale)

giovedì	17.00 - 19.00
---------	---------------

Per accedere



SOLO le **utenze domestiche di Pagnacco** possono conferire i rifiuti pericolosi al centro di raccolta di Martignacco, **esibendo la tessera sanitaria**.

Cosa si può conferire

- **Batterie al piombo**
- **Bombolette spray**
- **Imballaggi vuoti di sostanze pericolose**
- **Cartucce e toner**
- **Oli alimentari esausti**
- **Olio minerale**
- **Pile scariche**
- **Pitture e vernici pericolose**
- **RAEE** (apparecchiature elettriche ed elettroniche)

Per le modalità, i criteri, le esclusioni e le limitazioni al conferimento dei rifiuti presso il centro di raccolta si fa riferimento al Regolamento comunale per la gestione dei rifiuti urbani.

ATTENZIONE: consultare eventuali modifiche su www.aet2000.it e negli avvisi del comune

www.aet2000.it e app Junker

La nostra missione è la costante tutela e sostenibilità ambientale, da conseguire insieme ai nostri comuni e a voi utenti.

Un aspetto imprescindibile per raggiungere questi obiettivi è la facilità di accesso ai servizi e, nell'era digitale, la tecnologia ci offre diverse soluzioni.

Per questo ci siamo impegnati per rinnovare il nostro sito **internet www.aet2000.it con una nuova veste grafica, nuovi servizi e sezioni semplificate.**

Sul sito internet potete trovare tutto quello che vi serve, dalle informazioni sulla raccolta differenziata alla compilazione e invio delle pratiche.

Ma non ci fermiamo di certo qui! Saremo sempre alla ricerca di nuovi metodi per sviluppare i nostri processi e servizi puntando alla migliore qualità possibile.

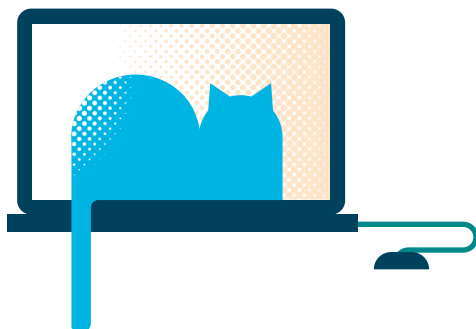
Uno strumento nuovo e molto utile è **l'app Junker**:

- ricercando i rifiuti per nome, codice a barre o scattando una foto l'app indica dove vanno conferiti i rifiuti
- attivando le notifiche, l'app avvisa di esporre i rifiuti la sera prima del giorno di raccolta

Continuate a seguirci sul nostro sito internet per essere sempre informati sulle novità che abbiamo sviluppato per voi.



Buona navigazione a tutti!



MODALITÀ DI RACCOLTA



**per le utenze non domestiche (aziende, scuole, istituzioni, ecc.) dalla fine dell'orario lavorativo alle ore 24.00 della sera precedente la raccolta*

TIPO DI RIFIUTO	QUANDO VA ESPOSTO	COME CONFERIRE	QUANDO VIENE RACCOLTO
Organico Umido	la sera prima del giorno di raccolta, dalle ore 20.00* alle ore 24.00	nel contenitore con coperchio marrone	due volte a settimana il LUNEDÌ e il GIOVEDÌ
Vetro	la sera prima del giorno di raccolta, dalle ore 20.00* alle ore 24.00	nel contenitore con coperchio verde	ogni due settimane: il MARTEDÌ (solo per bar, ristoranti e simili: ogni settimana)
Carta e Cartone	la sera prima del giorno di raccolta, dalle ore 20.00* alle ore 24.00	nel contenitore con coperchio blu	ogni due settimane: il MARTEDÌ
Imballaggi in Plastica + Lattine	la sera prima del giorno di raccolta, dalle ore 20.00* alle ore 24.00	nel sacchetto trasparente	ogni due settimane: il MARTEDÌ
Secco residuo	la sera prima del giorno di raccolta, dalle ore 20.00* alle ore 24.00	nei sacchetti forniti da A&T2000	una volta a settimana: il LUNEDÌ



In caso di festività, eventuali recuperi sono evidenziati da questo simbolo. Per le utenze che usufruiscono del servizio vetro-bar, il recupero della raccolta del vetro avverrà in concomitanza con il recupero della raccolta della carta.

MODALITĂTS DI RACUELTE



**pes utencis no domiciliars, tant che aziendis, scueltis, istituzions, e v.i., de fin dal orari di vore aes 24.00 de sere prin de racuelte*

TIPOLOGIE DI REFUDUM	CUANT CHE SI Ă DI METILU FÛR	CEMÛT DĂLU DONGJE	CUANT CHE AL VEN CJPĂT SÛ
Organic Umit	la sere prime dal di di racuelte, des 20.00* aes 24.00	tal contignidôr cul tapon maron	dôs voltis par setemane il LUNIS e la JOIBE
Veri	la sere prime dal di di racuelte, des 20.00* aes 24.00	tal contignidôr cul tapon vert	ogni dôs setemanis: il MARTARS (dome par bars, ristoranti e simili: ogni setemane)
Cjarte e Cjarton	la sere prime dal di di racuelte, des 20.00* aes 24.00	tal contignidôr cul tapon blu	ogni dôs setemanis: il MARTARS
Imballaços di plastiche e Latinis	la sere prime dal di di racuelte, des 20.00* aes 24.00	tal sacut transparent	ogni dôs setemanis: il MARTARS
Sec no riciclabil	la sere prime dal di di racuelte, des 20.00* aes 24.00	tai sacuts dâts fûr di A&T2000	une volte par setemane il LUNIS



Tal câs di zornadis di fieste, recupars eventuai a son segnâts cun chest simbol. Pes utencis che a gjoldin dal servizi veri-bar, il recupero de racuelte dal veri al vignarà fat adun cul recuperar de racuelte de cjarte.

SEPARATE WASTE COLLECTION SYSTEM



** for non-domestic users (companies, schools, institutions, etc.) from the end of working hours until midnight of the evening preceding collection*

TYPE OF WASTE	TO BE PLACED OUTSIDE	HOW TO SEPARATE	COLLECTION SERVICE
Organic waste	the evening before the collection day, from 20.00* to 24.00	in the brown lidded bin	twice a week on: MONDAY and THURSDAY
Glass	the evening before the collection day, from 20.00* to 24.00	in the green lidded bin	every two weeks on: TUESDAY (every week only for bars, restaurants and similar businesses)
Paper and Cardboard	the evening before the collection day, from 20.00* to 24.00	in the blue lidded bin	every two weeks on: TUESDAY
Plastic packaging + Cans	the evening before the collection day, from 20.00* to 24.00	in transparent bag	every two weeks on: TUESDAY
Dry waste	the evening before the collection day, from 20.00* to 24.00	in the bags supplied by A&T2000	once a week on: MONDAY



In the event of festivities, any alternative collections are highlighted by this symbol. For bar-glass service users, glass collection will take place together with paper collection.

Le idee più fertili sono quelle sostenibili.

Con la nostra piattaforma digitale puoi imparare a ridurre il tuo impatto sull'ambiente.



ACCADEMIA&T 2000

Scopri i percorsi formativi e i contenuti di approfondimento dedicati all'economia circolare messi a tua disposizione da A&T 2000. Potrai migliorare la raccolta differenziata e conoscere le buone pratiche per una gestione più sostenibile dei rifiuti.

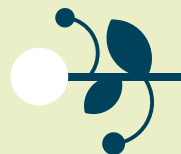
AccademiaA&T 2000. Coltiva in te il seme della sostenibilità.

 aet_2000_s.p.a  aet2000





Servizio di raccolta domiciliare del verde



solo per utenze domestiche



È attivo, su richiesta, un servizio di ritiro domiciliare del verde.

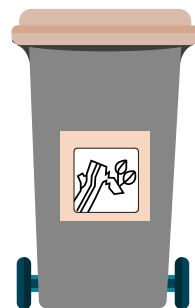
Il servizio è a pagamento. La raccolta avviene in giornate prestabilite.

Per il 2026 sono le seguenti:

lunedì	6 e 20	aprile	2026
lunedì	4 e 18	maggio	2026
lunedì	1, 15 e 29	giugno	2026
lunedì	13 e 27	luglio	2026
lunedì	10 e 24	agosto	2026
lunedì	7 e 21	settembre	2026
lunedì	5 e 19	ottobre	2026
lunedì	2, 16 e 30	novembre	2026
lunedì	14	dicembre	2026

Per attivare il servizio e per conoscere i costi

Compilare il modulo *18-Pagnacco Raccolta domiciliare VERDE* presente sul sito www.aet2000.it nella sezione della Modulistica di Pagnacco.



La raccolta avviene tramite contenitori dedicati consegnati a domicilio da A&T 2000 previa richiesta dell'utente.

Per informazioni e per attivare il servizio

- > **sportello online** - Sezione Tariffa e bollette accessibile dai contatti del sito www.aet2000.it
- > **NUMERO VERDE 800 482760 - opzione 3**

! IMPORTANTE !

Al Centro di raccolta il verde può essere sempre portato gratuitamente!

Gennaio 2026



Comune di
PAGNACCO

Informazioni

numero verde
800 482760

sito
www.aet2000.it

Ricordati di esporre
i contenitori per i rifiuti
negli orari prestabiliti.

Legenda



organico umido



imballaggi
in plastica + lattine



vetro



carta e cartone



secco residuo



pannolini
*servizio su richiesta

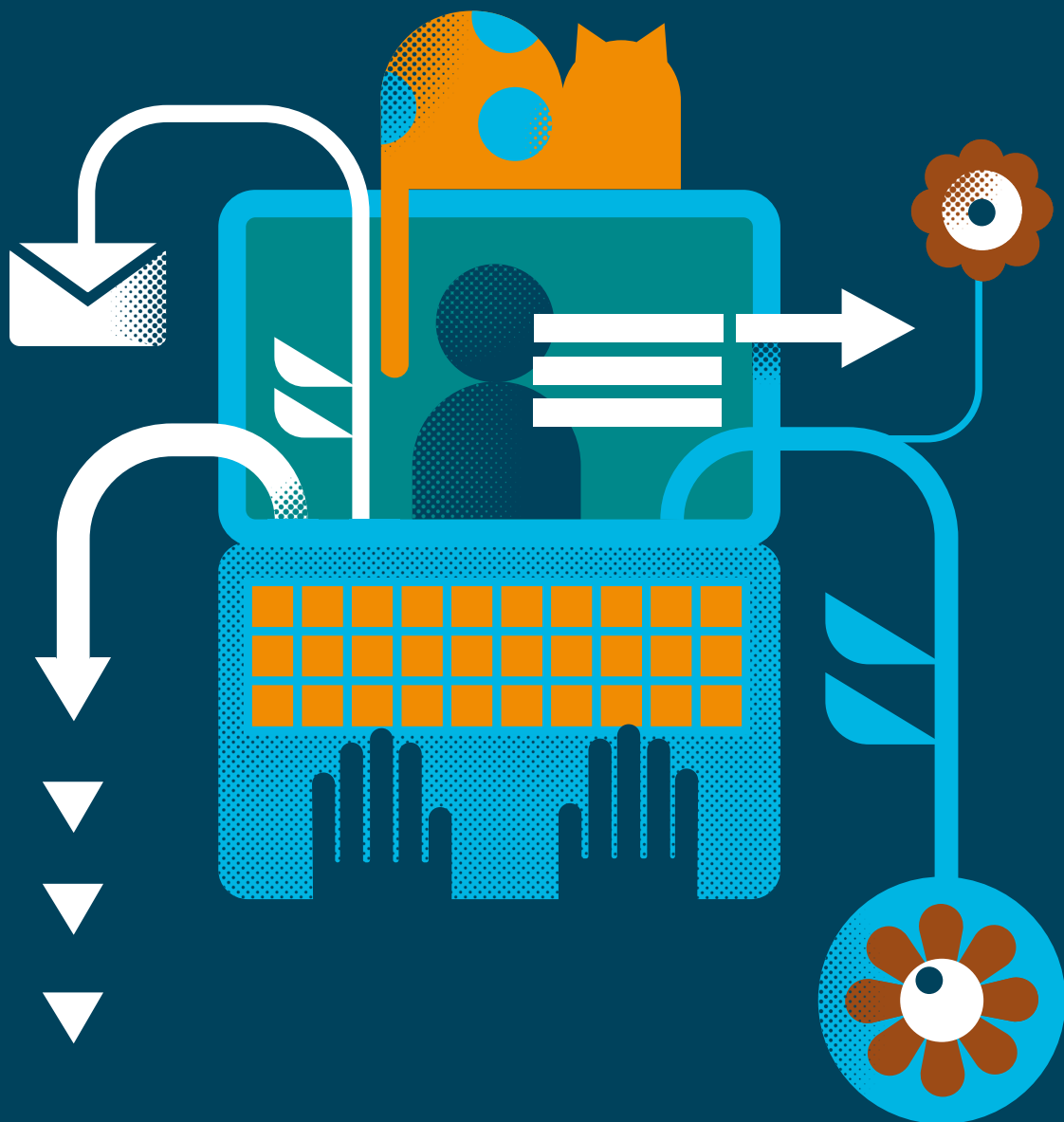


verde
*servizio su richiesta



recupero festività

	1	Giovedì		
	2	Venerdì	!	
○	3	Sabato		
	4	Domenica		
	5	Lunedì		!
	6	Martedì		
	7	Mercoledì		
	8	Giovedì		
	9	Venerdì		
☾	10	Sabato		
	11	Domenica		
	12	Lunedì		
	13	Martedì		
	14	Mercoledì		
	15	Giovedì		
	16	Venerdì		
	17	Sabato		
●	18	Domenica		
	19	Lunedì		
	20	Martedì		
	21	Mercoledì		
	22	Giovedì		
	23	Venerdì		
	24	Sabato		
	25	Domenica		
☾	26	Lunedì		
	27	Martedì		
	28	Mercoledì		
	29	Giovedì		
	30	Venerdì		
	31	Sabato		



Sportello online

www.aet2000.it/contatti/sportello-online/



Hai bisogno di metterti in contatto con noi per informazioni, segnalare una mancata raccolta o inoltrarci delle pratiche?

Usa lo Sportello Online! Nella sezione Contatti sono indicate anche altre modalità in base alle tue esigenze!

Febbraio 2026



Comune di
PAGNACCO

Informazioni

numero verde
800 482760

sito
www.aet2000.it

Ricordati di esporre
i contenitori per i rifiuti
negli orari prestabiliti.

Legenda



organico umido



imballaggi
in plastica + lattine



vetro



carta e cartone



secco residuo








pannolini
*servizio su richiesta

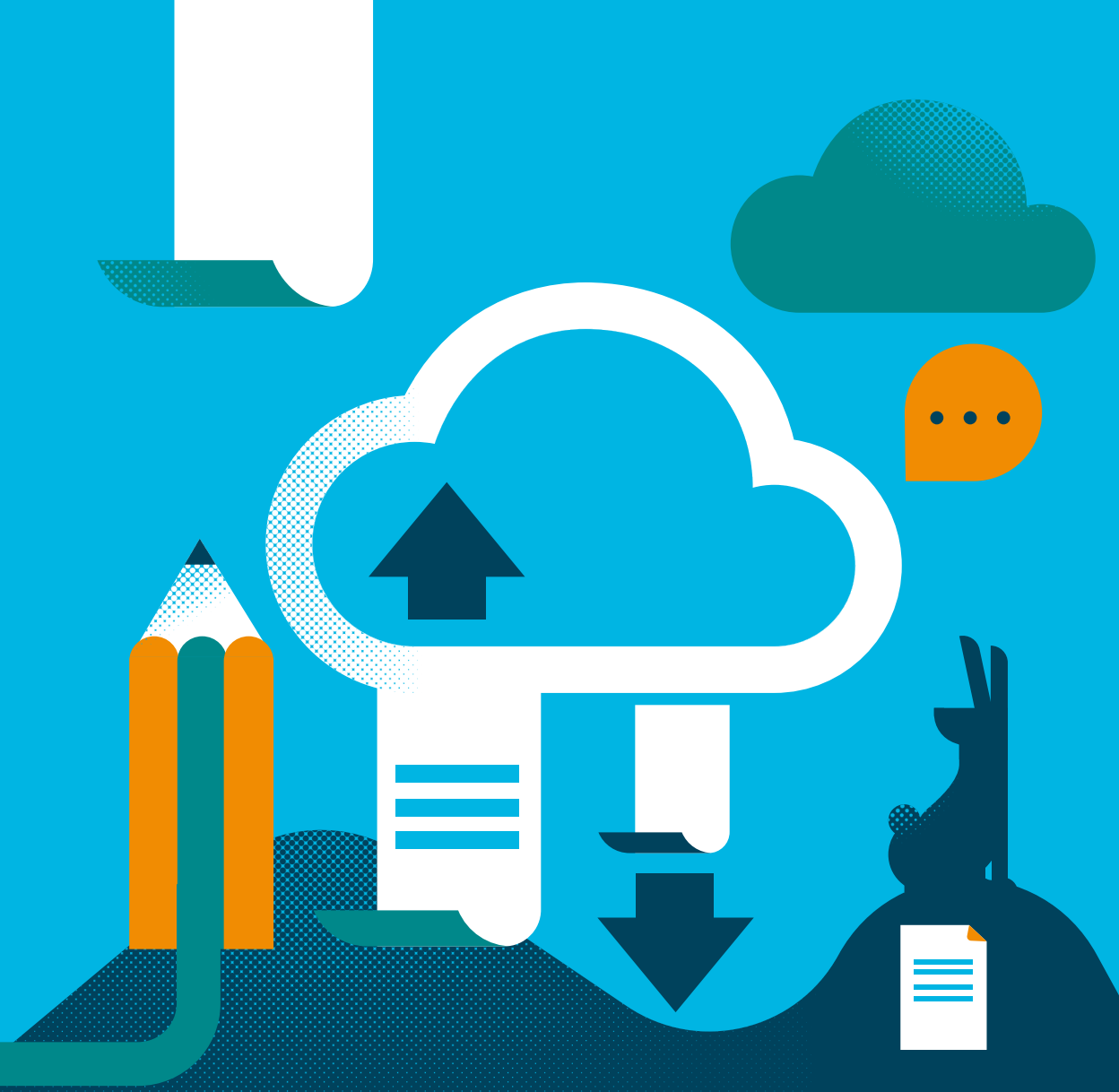


verde
*servizio su richiesta



recupero festività

○	1	Domenica		
	2	Lunedì	 	
	3	Martedì	 	
	4	Mercoledì		
	5	Giovedì		 *
	6	Venerdì		
	7	Sabato		
	8	Domenica		
☾	9	Lunedì	 	
	10	Martedì		
	11	Mercoledì		
	12	Giovedì		 *
	13	Venerdì		
	14	Sabato		
	15	Domenica		
	16	Lunedì	 	
●	17	Martedì	 	
	18	Mercoledì		
	19	Giovedì		 *
	20	Venerdì		
	21	Sabato		
	22	Domenica		
	23	Lunedì	 	
☾	24	Martedì		
	25	Mercoledì		
	26	Giovedì		 *
	27	Venerdì		
	28	Sabato		



Modulistica

www.aet2000.it/modulistica/



Hai pratiche da fare e moduli da compilare?

Quello che cerchi è consultabile e scaricabile dalla sezione Modulistica.

Marzo 2026

	1	Domenica		
	2	Lunedì		
○	3	Martedì		
	4	Mercoledì		
	5	Giovedì		 *
	6	Venerdì		
	7	Sabato		
	8	Domenica		
	9	Lunedì		
	10	Martedì		
☾	11	Mercoledì		
	12	Giovedì		 *
	13	Venerdì		
	14	Sabato		
	15	Domenica		
	16	Lunedì		
	17	Martedì		
	18	Mercoledì		
●	19	Giovedì		 *
	20	Venerdì		
	21	Sabato		
	22	Domenica		
	23	Lunedì		
	24	Martedì		
☾	25	Mercoledì		
	26	Giovedì		 *
	27	Venerdì		
	28	Sabato		
	29	Domenica		
	30	Lunedì		
	31	Martedì		



Comune di
PAGNACCO

Informazioni

numero verde
800 482760

sito
www.aet2000.it

Ricordati di esporre
i contenitori per i rifiuti
negli orari prestabiliti.

Legenda



organico umido



imballaggi
in plastica + lattine



vetro



carta e cartone



secco residuo



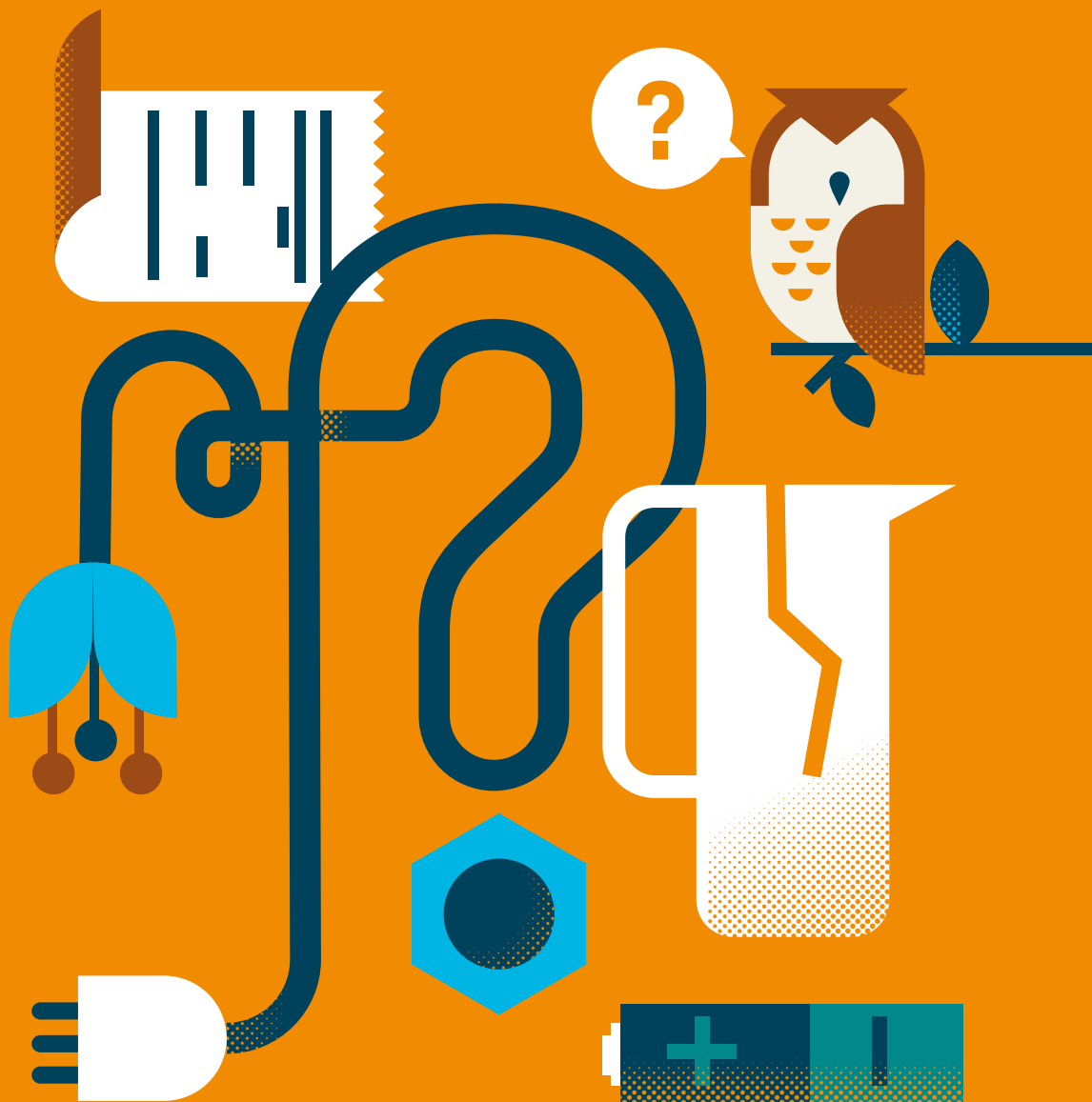
pannolini
*servizio su richiesta



verde
*servizio su richiesta



recupero festività



Dove lo metto

www.aet2000.it/dove-lo-metto/

Junker
Scegli. Riusa. Ricicla.



Download on the
App Store

GET IT ON
Google play

**Lo sai che il Tetra Pak® va nella carta
e le stoviglie compostabili nell'umido organico?**
Se hai ancora dubbi vai alla sezione Dove lo metto?
o scarica l'APP Junker. Ci sono la guida e i video
che fanno al caso tuo!

Aprile 2026



Comune di
PAGNACCO

Informazioni

numero verde
800 482760

sito
www.aet2000.it

Ricordati di esporre
i contenitori per i rifiuti
negli orari prestabiliti.

Legenda



organico umido



imballaggi
in plastica + lattine



vetro



carta e cartone



secco residuo



pannolini
*servizio su richiesta



verde
*servizio su richiesta



recupero festività

	1	Mercoledì		
○	2	Giovedì		*
	3	Venerdì		
	4	Sabato		
	5	Domenica		
	6	Lunedì		*
	7	Martedì		
	8	Mercoledì		
	9	Giovedì		*
☾	10	Venerdì		
	11	Sabato		
	12	Domenica		
	13	Lunedì		
	14	Martedì		
	15	Mercoledì		
	16	Giovedì		*
●	17	Venerdì		
	18	Sabato		
	19	Domenica		
	20	Lunedì		*
	21	Martedì		
	22	Mercoledì		
	23	Giovedì		*
☾	24	Venerdì		
	25	Sabato		
	26	Domenica		
	27	Lunedì		
	28	Martedì		
	29	Mercoledì		
	30	Giovedì		*

Maggio 2026



Comune di
PAGNACCO

Informazioni

numero verde
800 482760

sito
www.aet2000.it

Ricordati di esporre
i contenitori per i rifiuti
negli orari prestabiliti.

Legenda



organico umido



imballaggi
in plastica + lattine



vetro



carta e cartone



secco residuo



pannolini
*servizio su richiesta



verde
*servizio su richiesta



recupero festività

○	1	Venerdì			
	2	Sabato			
	3	Domenica			
	4	Lunedì			*
	5	Martedì			
	6	Mercoledì			
	7	Giovedì			*
	8	Venerdì			
●	9	Sabato			
	10	Domenica			
	11	Lunedì			
	12	Martedì			
	13	Mercoledì			
	14	Giovedì			*
	15	Venerdì			
●	16	Sabato			
	17	Domenica			
	18	Lunedì			*
	19	Martedì			
	20	Mercoledì			
	21	Giovedì			*
	22	Venerdì			
●	23	Sabato			
	24	Domenica			
	25	Lunedì			
	26	Martedì			
	27	Mercoledì			
	28	Giovedì			*
	29	Venerdì			
	30	Sabato			
○	31	Domenica			



Servizio di ausilio al conferimento

www.aet2000.it/comuni/



**Hai bisogno di un aiuto per portare i rifiuti voluminosi
al centro di raccolta dei rifiuti?**

Scopri l'utilissimo servizio di ausilio al conferimento!

Vai alla sezione Modalità di raccolta del tuo comune e troverai tutte
le informazioni e il modulo per attivarlo.

Giugno 2026



Comune di
PAGNACCO

Informazioni

numero verde
800 482760

sito
www.aet2000.it

Ricordati di esporre
i contenitori per i rifiuti
negli orari prestabiliti.

Legenda



organico umido



imballaggi
in plastica + lattine



vetro



carta e cartone



secco residuo



pannolini
*servizio su richiesta



verde
*servizio su richiesta



recupero festività

1	Lunedì			*
2	Martedì			
3	Mercoledì			
4	Giovedì			*
5	Venerdì			
6	Sabato			
7	Domenica			
	8 Lunedì			
	9 Martedì			
10	Mercoledì			
11	Giovedì			*
12	Venerdì			
13	Sabato			
14	Domenica			
	15 Lunedì			*
	16 Martedì			
	17 Mercoledì			
	18 Giovedì			*
	19 Venerdì			
	20 Sabato			
	21 Domenica			
	22 Lunedì			
	23 Martedì			
	24 Mercoledì			
	25 Giovedì			*
	26 Venerdì			
	27 Sabato			
	28 Domenica			
	29 Lunedì			*
	30 Martedì			



Servizio di raccolta pannolini

www.aet2000.it/comuni/



**Tra i rifiuti che produci ci sono anche pannolini, pannoloni
e traverse salva letto?**

In molti comuni c'è un servizio di raccolta supplementare che puoi attivare!
Vai alla sezione Modalità di raccolta del tuo comune per verificare
se il servizio è attivo e come richiederlo.

Luglio 2026



Comune di
PAGNACCO

Informazioni

numero verde
800 482760

sito
www.aet2000.it

Ricordati di esporre
i contenitori per i rifiuti
negli orari prestabiliti.

Legenda



organico umido



imballaggi
in plastica + lattine



vetro



carta e cartone



secco residuo



pannolini
*servizio su richiesta



verde
*servizio su richiesta



recupero festività

1	Mercoledì			
2	Giovedì			*
3	Venerdì			
4	Sabato			
5	Domenica			
6	Lunedì			
7	Martedì			
8	Mercoledì			
9	Giovedì			*
10	Venerdì			
11	Sabato			
12	Domenica			
13	Lunedì			*
14	Martedì			
15	Mercoledì			
16	Giovedì			*
17	Venerdì			
18	Sabato			
19	Domenica			
20	Lunedì			
21	Martedì			
22	Mercoledì			
23	Giovedì			*
24	Venerdì			
25	Sabato			
26	Domenica			
27	Lunedì			*
28	Martedì			
29	Mercoledì			
30	Giovedì			*
31	Venerdì			



Centro del riuso

www.aet2000.it/servizi/utenze-domestiche-aziende/centri-del-riuso/



Hai oggetti in buono stato da regalare o cerchi beni da riutilizzare?

Il centro del Riuso è l'opportunità che fa per te, per la tutela dell'ambiente e la solidarietà sociale! Nella sezione Centri del riuso c'è l'elenco di tutte le strutture attive nei nostri comuni.

Agosto 2026



Comune di
PAGNACCO

Informazioni

numero verde
800 482760

sito
www.aet2000.it

Ricordati di esporre
i contenitori per i rifiuti
negli orari prestabiliti.

Legenda



organico umido



imballaggi
in plastica + lattine



vetro



carta e cartone



secco residuo



pannolini
*servizio su richiesta



verde
*servizio su richiesta



recupero festività

1	Sabato			
2	Domenica			
3	Lunedì			
4	Martedì			
5	Mercoledì			
	6	Giovedì		*
	7	Venerdì		
	8	Sabato		
	9	Domenica		
	10	Lunedì		*
	11	Martedì		
	12	Mercoledì		
	13	Giovedì		*
	14	Venerdì		
	15	Sabato		
	16	Domenica		
	17	Lunedì		
	18	Martedì		
	19	Mercoledì		
	20	Giovedì		*
	21	Venerdì		
	22	Sabato		
	23	Domenica		
	24	Lunedì		*
	25	Martedì		
	26	Mercoledì		
	27	Giovedì		*
	28	Venerdì		
	29	Sabato		
	30	Domenica		
	31	Lunedì		



Tariffa e bollette

www.aet2000.it/servizi/utenze-domestiche-aziende/bolletta-tariffa/



La tariffa e la bolletta* dei rifiuti non hanno più segreti!

Puoi consultare tutte le informazioni nella sezione [Tariffa rifiuti](#) del tuo comune e [Tariffa puntuale TARIC](#) in home page. Per approfondire i dettagli della bolletta vai alla sezione [Scopri la bolletta della TARIC](#).

* tariffa puntuale corrispettiva TARIC gestita da A&T 2000

Settembre 2026



Comune di
PAGNACCO

Informazioni

numero verde
800 482760

sito
www.aet2000.it

Ricordati di esporre
i contenitori per i rifiuti
negli orari prestabiliti.

Legenda

-  organico umido
-  imballaggi
in plastica + lattine
-  vetro
-  carta e cartone
-  secco residuo
-  pannolini
*servizio su richiesta
-  verde
*servizio su richiesta
-  recupero festività

	1	Martedì		
	2	Mercoledì		
	3	Giovedì		 *
	4	Venerdì		
	5	Sabato		
	6	Domenica		
	7	Lunedì	 	 *
	8	Martedì		
	9	Mercoledì		
	10	Giovedì		 *
	11	Venerdì		
	12	Sabato		
	13	Domenica		
	14	Lunedì	 	
	15	Martedì		
	16	Mercoledì		
	17	Giovedì		 *
	18	Venerdì		
	19	Sabato		
	20	Domenica		
	21	Lunedì	 	 *
	22	Martedì		
	23	Mercoledì		
	24	Giovedì		 *
	25	Venerdì		
	26	Sabato		
	27	Domenica		
	28	Lunedì	 	
	29	Martedì		
	30	Mercoledì		



Area utente

Il tuo spazio personale sempre a portata di click!

L'area utente è uno spazio a te dedicato! Qui puoi registrarti e accedere ai tuoi dati, vedere le tue bollette, verificare quanti sacchi hai ritirato e decidere come ricevere la bolletta, cartacea o via e-mail.

Tariffa puntuale corrispettiva TARIC gestita da A&T 2000

E non è tutto: nuovi servizi saranno presto disponibili nella tua area personale!

Ottobre 2026



Comune di
PAGNACCO

Informazioni

numero verde
800 482760

sito
www.aet2000.it

Ricordati di esporre
i contenitori per i rifiuti
negli orari prestabiliti.

Legenda



organico umido



imballaggi
in plastica + lattine



vetro



carta e cartone



secco residuo



pannolini
*servizio su richiesta



verde
*servizio su richiesta



recupero festività

	1	Giovedì		*
	2	Venerdì		
☾	3	Sabato		
	4	Domenica		
	5	Lunedì		*
	6	Martedì		
	7	Mercoledì		
	8	Giovedì		*
	9	Venerdì		
●	10	Sabato		
	11	Domenica		
	12	Lunedì		
	13	Martedì		
	14	Mercoledì		
	15	Giovedì		*
	16	Venerdì		
	17	Sabato		
☾	18	Domenica		
	19	Lunedì		*
	20	Martedì		
	21	Mercoledì		
	22	Giovedì		*
	23	Venerdì		
	24	Sabato		
	25	Domenica		
○	26	Lunedì		
	27	Martedì		
	28	Mercoledì		
	29	Giovedì		*
	30	Venerdì		
	31	Sabato		



Didattica

www.aet2000.it/didattica/materiali-informativi-generici/



Non si finisce mai di imparare! Ricorda che i sacchi e contenitori non devono superare i 15 kg.

Una sezione dove visionare infografiche, video e molto altro su come fare bene la raccolta differenziata?

Sì chiama Didattica, vai a scoprirla!



Novembre 2026



Comune di
PAGNACCO

Informazioni

numero verde
800 482760

sito
www.aet2000.it

Ricordati di esporre
i contenitori per i rifiuti
negli orari prestabiliti.

Legenda



organico umido



imballaggi
in plastica + lattine



vetro



carta e cartone



secco residuo



pannolini
*servizio su richiesta



verde
*servizio su richiesta



recupero festività

☾	1	Domenica			
	2	Lunedì			*
	3	Martedì			
	4	Mercoledì			
	5	Giovedì			*
	6	Venerdì			
	7	Sabato			
	8	Domenica			
●	9	Lunedì			
	10	Martedì			
	11	Mercoledì			
	12	Giovedì			*
	13	Venerdì			
	14	Sabato			
	15	Domenica			
	16	Lunedì			*
☾	17	Martedì			
	18	Mercoledì			
	19	Giovedì			*
	20	Venerdì			
	21	Sabato			
	22	Domenica			
	23	Lunedì			
○	24	Martedì			
	25	Mercoledì			
	26	Giovedì			*
	27	Venerdì			
	28	Sabato			
	29	Domenica			
	30	Lunedì			*



News

www.aet2000.it/notizie/news/



Avvisi e novità sempre in tempo reale!

Non perderti le informazioni importanti che ti riguardano: consulta sempre le Notizie in home page e la sezione News del tuo comune.

Dicembre 2026



Comune di
PAGNACCO

Informazioni

numero verde
800 482760

sito
www.aet2000.it

Ricordati di esporre
i contenitori per i rifiuti
negli orari prestabiliti.

Legenda



organico umido



imballaggi
in plastica + lattine



vetro



carta e cartone



secco residuo



pannolini
*servizio su richiesta



verde
*servizio su richiesta



recupero festività

☾	1	Martedì	📖	
	2	Mercoledì		
	3	Giovedì	🐟	👶 *
	4	Venerdì		
	5	Sabato		
	6	Domenica		
	7	Lunedì	🐟 📖	
	8	Martedì	🧴 🧴 🧴	
●	9	Mercoledì		
	10	Giovedì	🐟	👶 *
	11	Venerdì		
	12	Sabato		
	13	Domenica		
	14	Lunedì	🐟 📖	🌿 *
	15	Martedì	📖	
	16	Mercoledì		
☾	17	Giovedì	🐟	👶 *
	18	Venerdì		
	19	Sabato		
	20	Domenica		
	21	Lunedì	🐟 📖	
	22	Martedì	🧴 🧴 🧴	
	23	Mercoledì		
○	24	Giovedì	🐟	👶 *
	25	Venerdì		
	26	Sabato		
	27	Domenica		
	28	Lunedì	🐟 📖	
	29	Martedì	📖	
☾	30	Mercoledì		
	31	Giovedì	🐟	👶 *

Per informazioni sui servizi nel tuo comune e sulla raccolta differenziata

www.aet2000.it

Dubbi sulla separazione dei rifiuti?

www.aet2000.it sezione Dove lo metto?

Per informazioni e segnalazioni sulla raccolta

> Sportello online

sezione **Raccolta rifiuti** accessibile dai contatti del sito www.aet2000.it

> NUMERO VERDE 800 482760 opzione 1

(attivo dal lunedì al venerdì dalle 9.00 alle 13.00 e il sabato dalle 9.00 alle 11.00)

> **e-mail:** raccolte@aet2000.it

Servizio integrativo di raccolta pannolini e pannoloni

Su richiesta, è possibile attivare un servizio supplementare di raccolta porta a porta di pannolini, pannoloni e traverse salvaletto tramite appositi sacchi verdi. Il servizio prevede un canone annuo. Il servizio è svolto nella giornata di **giovedì**. In caso di festività, verrà recuperato nella prima raccolta del secco residuo successiva alla festività.

Per maggiori informazioni:

> www.aet2000.it

> Sportello online

sezione **Tariffa e bollette** accessibile dai contatti del sito www.aet2000.it

> NUMERO VERDE 800 482760 opzione 3

> **e-mail:** tia.pagnacco@aet2000.it

Ritiro sacchetti

Eventuali **sacchi aggiuntivi** o la fornitura anno 2026, se non ricevuta a domicilio, potranno essere ritirati presso lo sportello A&T 2000, situato all'interno del Municipio di Pagnacco, operativo nella giornata di **giovedì** con ingresso libero (senza appuntamento) **dalle 9.00 alle 10.30**.

Tariffa rifiuti

> Sportello online

sezione **Tariffe e bollette** accessibile dai contatti del sito www.aet2000.it

> NUMERO VERDE 800 482760 opzione 3

(attivo lunedì, martedì e giovedì dalle 9.00 alle 13.00 e dalle 14.30 alle 16.30; mercoledì e venerdì dalle 9.00 alle 13.00).

> Sportello per le pratiche amministrative:

presso il Municipio - Via Castellerio, 38 operativo il giovedì dalle 9.00 alle 12.00.

SOLO SU PRENOTAZIONE

Per prenotare: utilizzare uno dei contatti sopraindicati.



Scarica gratuitamente
l'app per una
differenziata perfetta





@aet2000

Consultare il nostro sito www.aet2000.it
per verificare eventuali variazioni del servizio